

Für mehr Bewegung im Büro

Objektbericht Hausarztpraxis Dinhard



Hausarztpraxis Dinhard

Die Hausarztpraxis mit dem Wohlfühl-Ambiente

Die Ausgangslage

Die Hausarztpraxis Dinhard ist im gleichnamigen Dorf im Kanton Zürich beheimatet. Die Praxis von Dr. med. Patti war in die Jahre gekommen, das neu entstehende Gebäude direkt gegenüber der Praxis war somit die Gelegenheit für die Hausarztpraxis, sich neu und frisch zu präsentieren. Die Ausgangslage 2019 war folgende: Ein grosszügiger Grundriss, hohe Fenster, eine helle und freundliche Atmosphäre sowie komplette Gestaltungsfreiheit.

Mit Dr. Patti kam ein bereits bestehender, zufriedener JOMA-Kunde mit dem Umbauprojekt auf uns zu. Die Planungsphase betrug ca. 1 Jahr, was es dem Kunden und uns erlaubte, die Praxis wirklich auf seine Bedürfnisse zuzuschneiden. Das Konzept hatte genügend Zeit, zu wachsen.

Die Herausforderung

Der Grundriss des Neubaus war auf Wohnungen ausgerichtet. So besteht die Praxis im Erdgeschoss aus zwei Wohnungen mit entsprechender Zimmereinteilung. Die lange Planungsphase und der frühe Einbezug des JOMA-Teams trugen dazu bei, dass hier noch genügend Spielraum bestand, um den Grundriss entsprechend anzupassen. Im grosszügigen Empfangsbereich brauchte es eine flexible Lösung, um den grossen Raum sinnvoll in einen Front- und einen Back-Office Bereich zu unterteilen.

Die ländlich geprägte Hausarztpraxis sollte ein modernes Erscheinungsbild bekommen, ohne steril zu wirken. Eine einladende, warme Atmosphäre war dem Kunden wichtig.

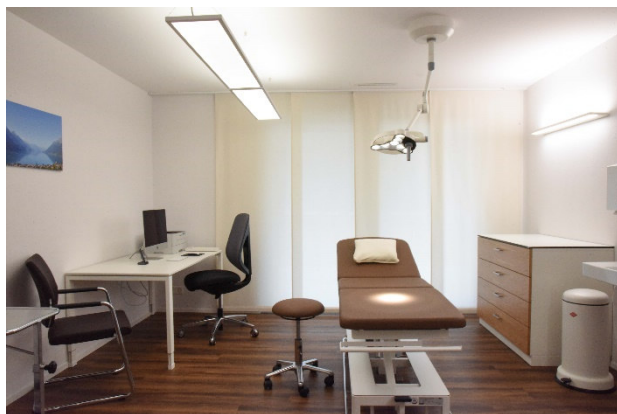


Die JOMA-Lösung

Dank dem frühen Einbezug ins Projekt konnte der JOMA-Einrichtungsberater zusammen mit dem Kunden ein ganzheitliches Konzept erarbeiten. Allem voran wurden die Themen Beleuchtung & Beschattung adressiert.

Beschattung:

Für die grossen Fenster wurden lichtdurchlässige Flächenvorhänge gewählt. Die einfache Bedienung und leichte Reinigungsmöglichkeit sowie das ruhige Erscheinungsbild waren für die Entscheidung ausschlaggebend. Der warme Pastellgelbton der Vorhangbahnen verleiht den Räumen Wärme und Geborgenheit. Licht dringt tagsüber von aussen ein, der Sichtschutz ist jedoch immer gewährleistet.



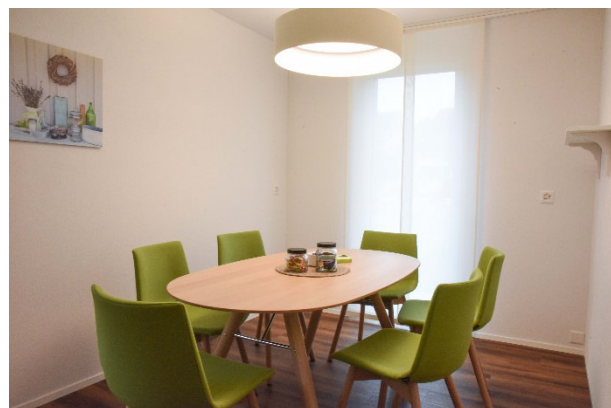
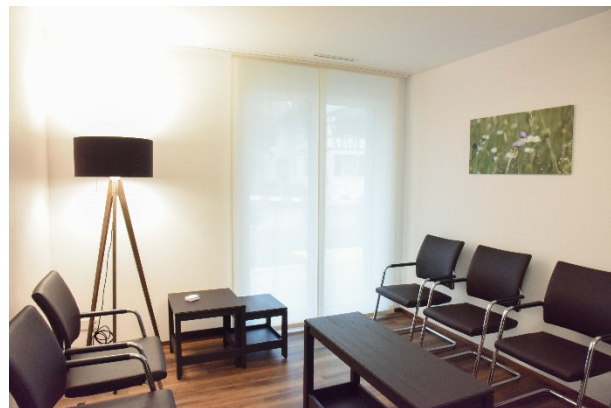
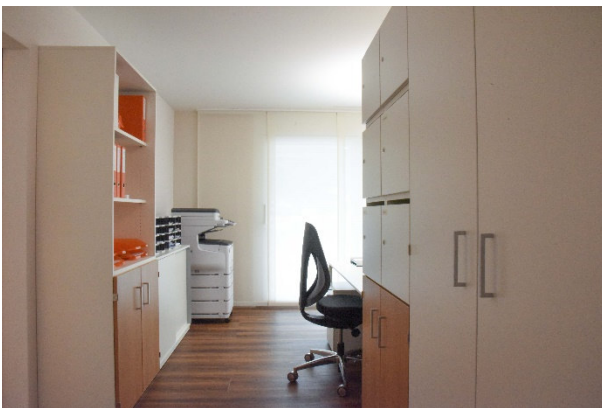
Beleuchtung:

Die gesamte Praxisbeleuchtung wurde mit unserem Beleuchtungspartner WALDMANN geplant und eingerichtet. Basis dafür war eine Lichtanalyse, um den einzelnen Bereichen wie Wartezimmer, Sprechzimmer und Büroarbeitsplätzen individuell gerecht zu werden. Eine Kombination von Pendel-, Steh- und Wandleuchten sorgt nun für ein harmonisches Ergebnis mit ausgeglichenen Lichtverhältnissen. Im Sprechzimmer sorgt eine Behandlungsleuchte aus der WALDMANN Familie für professionelles Licht. Im Empfangs- und Wartebereich bringt die Kombination von Pendel- und wohnlichen Stehleuchten eine warme, einladende Atmosphäre.

Möbliering & Gestaltung:

Als wertige Ergänzung zum pflegeleichten Vinylboden im dunklen Eichendekor wurden helle, freundliche Möbel in einem warmen Weisston gewählt. Als Akzent wurde punktuell mit Elementen in Eiche Echtholz furnier gearbeitet, welche mit dem dunkleren Boden harmonisieren.

In den Sprechzimmern und dem Empfangsbereich werden die schlichten, schlanken Tische des tune Programms mit Möbeln aus der SCUBE Familie ergänzt. Die Theke im Empfangsbereich ist eine Sonderanfertigung, welche den Empfangsarbeitsplatz beherbergt und gleichzeitig Abschirmung zum seitlich angehängten Backoffice-Arbeitsplatz ist. Eine Kombination aus offenen und geschlossenen Schrankelementen sowie Wertfächerschränke für die persönlichen Gegenstände der Mitarbeitenden unterteilt den grossen Raum in einen Front- und Back-End Bereich.



Der Aufenthaltsraum mit Küche für die Mitarbeitenden ist wohnlich und einladend gestaltet, hier darf Pause gemacht werden! Der schöne Esstisch aus Massivholz wird ergänzt durch passende Stühle im farbenfrohen Grünton – der Farbe der Gesundheit.

Fazit des Kunden

«Unsere Ideen und Wünsche wurden von Anfang an ins Projekt miteinbezogen und gekonnt umgesetzt. Dafür scheute unser Berater keine Zeit und Mühe. Wir sind vom Ergebnis begeistert! »

Dr. med. Matthias Patti, Hausarztpraxis Dinhard



Eingesetzte JOMA-Produkte:

- Beleuchtung: WALDMANN
- Innenbeschattung: SilentGliss
- Theke: Sonderanfertigung von Leuwico
- Stauraum, Tische: SCUBE und tune von Leuwico
- Stühle: Camiro und Nava von Girsberger
- Massivholztisch: Akio von Girsberger

Über JOMA Büromöbel

„Das Leben besteht in der Bewegung“, sagte schon Aristoteles. Wir sagen: Wo er Recht hat, hat er Recht. Und bringen seine Philosophie ins Büro. Unser Ziel ist es, Büros so einzurichten, dass der Mensch sich darin wohl fühlt, leistungsfähig bleibt und Spass bei der Arbeit hat. Dass dies auch positive Auswirkungen auf Ihre Gesundheit hat, ist wissenschaftlich erwiesen. Mit viel Know-How und Leidenschaft arbeiten wir jeden Tag daran, die (Büro-)Welt ein Stückchen besser zu machen.

Seit über 40 Jahren steht das Familienunternehmen JOMA für mehr Bewegung im Büro.