

Für mehr Bewegung im Büro

Objektbericht Maklerzentrum Basel



Für mehr Bewegung im Büro

Maklerzentrum Schweiz AG, Basel

Dunkle Holztöne, klare Linien, ergonomisches Arbeiten

Die Ausgangslage

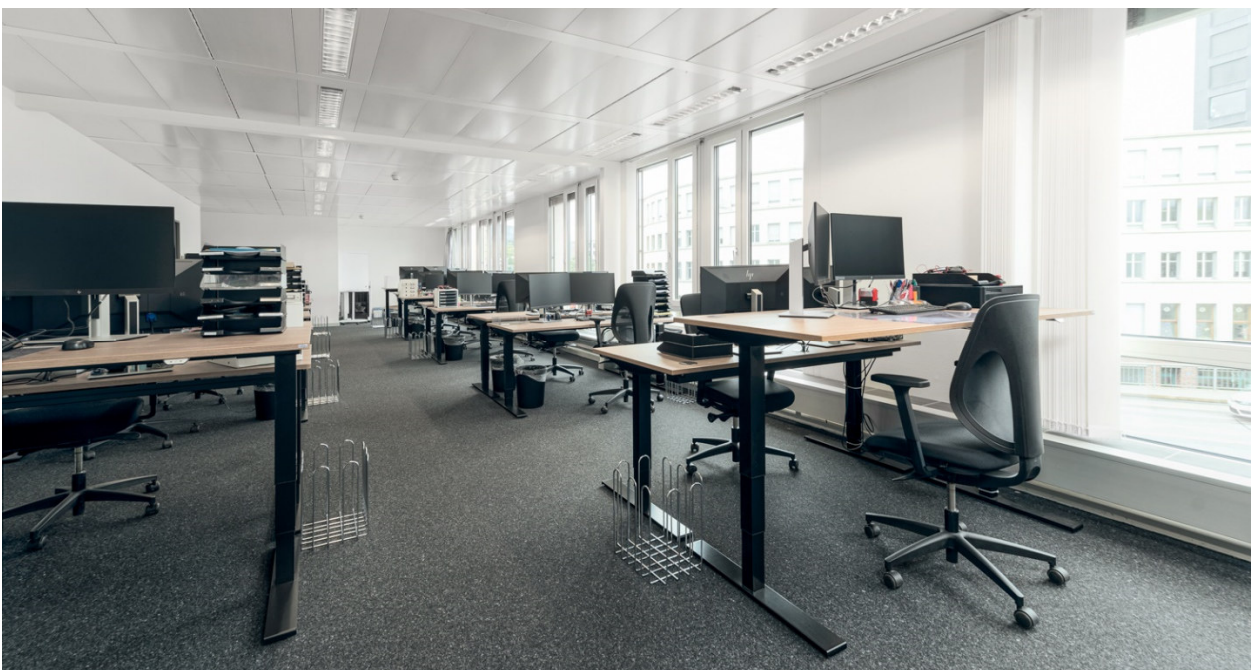
Das Maklerzentrum in Basel hatte kurzfristig den Zuschlag für neue Büroräumlichkeiten bekommen. Nun hiess es: rasch handeln. Denn die beiden Herren Wirz wollten für ihre 26 Mitarbeitenden die neuen Büros auch mit neuen, ergonomischen Möbeln einrichten.

Die Herausforderung

Im Gespräch mit den Inhabern wurde rasch klar, dass die Mitarbeitenden die Möglichkeit erhalten sollten, an höhenverstellbaren Tischen zu arbeiten. Spontane Haltungswechsel während der Büroarbeit sollten unbedingt ermöglicht werden, da die Arbeit im Maklerzentrum stark Bildschirm lastig ist. Den Mitarbeitenden ausreichend Platz zum Arbeiten zu bieten und gleichzeitig für eine optimale Raumaufteilung zu sorgen erforderte einiges an Planungserfahrung.

Weiter sollte ein einladender, klassischer Empfangsbereich gestaltet werden, welcher die hohe Dienstleistungsqualität des Unternehmens unterstreicht.

Die grösste Herausforderung war die Einhaltung des Liefertermins. Dank der hervorragenden Zusammenarbeit mit unseren Partnern konnte dieser – trotz hoher Produktionsauslastung – eingehalten werden.



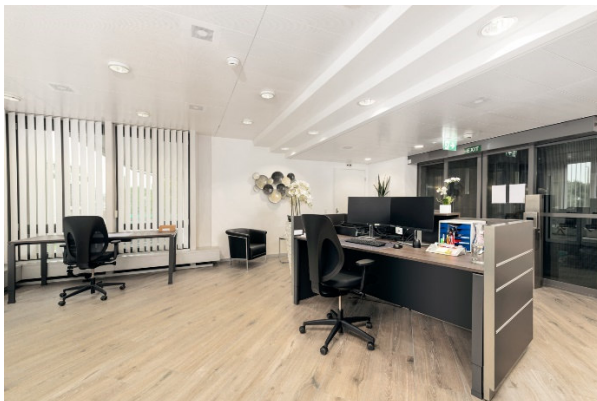
Für mehr Bewegung im Büro

Die JOMA-Lösung

Im Grossraumbüro mit 20 Arbeitsplätzen wie auch in den weiteren Gruppenbüros von Personal, Finanzen und den Inhabern kamen die Sitz-/Stehische Spine3 zum Einsatz, ergänzt mit einem ergonomischen Bürostuhl der Marke giroflex.

Die hellen Räumlichkeiten erlaubten es, mit viel Schwarz zu arbeiten und mit dunklen Holzönen schöne Akzente im Raum zu setzen. Zum Einsatz kamen mit der Coburg Ulme (Bürotische) und der Rodach Eiche (Empfangsbereich) zwei Synchrondekore aus dem Sortiment des Möbelherstellers Leuwico.

Im Pausenbereich finden sich runde Stehtische mit Barstühlen von Girsberger. So wurden die Platzverhältnisse optimal ausgenutzt und die Mitarbeitenden verbringen ihre Pausen wahlweise im Sitzen oder Stehen.



Fazit des Kunden

«Mit der JOMA haben wir innert kürzester Zeit ein ansprechendes, neues Bürokonzept umgesetzt. Die Lieferung war trotz hohem Termindruck und hoher Auslastung des Herstellers termingerecht und einwandfrei. Die Zusammenarbeit mit dem JOMA-Team war unkompliziert und die Beratung sehr persönlich. Unsere Mitarbeitenden fühlen sich sehr wohl in der neuen Arbeitsumgebung!»

Stephan Wirz, Mitglied der Geschäftsleitung, Maklerzentrum Schweiz AG

Für mehr Bewegung im Büro



Eingesetzte JOMA-Produkte:

Tische: spine3 von Leuwico

- Bürostühle: 353 von giroflex
- Theke: iCounter / tune° von Leuwico
- Sideboards: iScube von Leuwico
- Barhocker: Nava von Girsberger
- Bartische: Bigla

Über JOMA Büromöbel

„Das Leben besteht in der Bewegung“, sagte schon Aristoteles. Wir sagen: Wo er Recht hat, hat er Recht. Und bringen seine Philosophie ins Büro. Unser Ziel ist es, Büros so einzurichten, dass der Mensch sich darin wohl fühlt, leistungsfähig bleibt und Spass bei der Arbeit hat. Dass dies auch positive Auswirkungen auf Ihre Gesundheit hat, ist wissenschaftlich erwiesen. Mit viel Know-How und Leidenschaft arbeiten wir jeden Tag daran, die (Büro-)Welt ein Stückchen besser zu machen.

Seit über 40 Jahren steht das Familienunternehmen JOMA für mehr Bewegung im Büro.